



APPARTEMENT MONTAVEX SUITE - VAL THORENS

RÉSIDENCE MONTANA PREMIER
(PRIVATE FLAT)

Location de vacances pour 4 personnes à Val Thorens

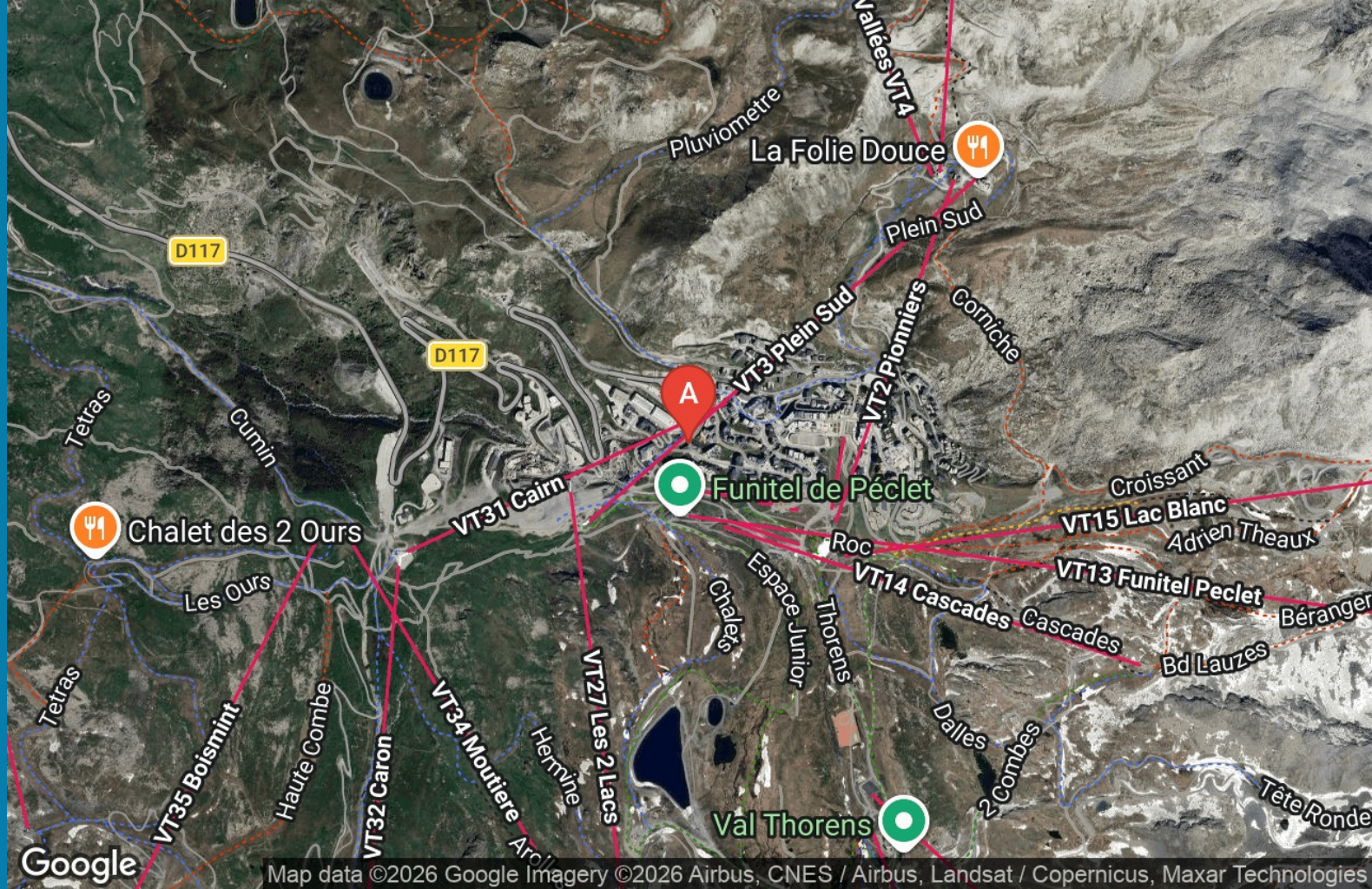
<https://montavex-suite-valthorens.fr>



Alexandre

☎ 06.85.42.35.54

A Appartement Résidence Montana Premier :
453 Rue du Soleil 73440 Val Thorens





Appartement Résidence Montana Premier



Appartement



4

personnes
(Maxi: 4 pers.)



2

chambres



49

m²

Magnifique appartement situé dans la résidence 4 étoiles Montana premier.

Appartement donnant directement sur les pistes disposant d'un balcon terrasse orienté plein sud. 3 pièces de 49m² pouvant accueillir 4 personnes, bénéficiant d'une exposition plein sud et d'une vue imprenable sur la montagne. Situation exceptionnelle ski aux pieds avec commerces sur place.

Agencement :

Suite parentale : lit double 160cm avec salle de douche privative (douche, lavabo, sèche-serviette, sèche-cheveux, lave-linge/sèche-linge)

Chambre : 2 lits simples 80cm

Séjour : espace de vie lumineux avec télévision écran plat

Salle de douche principale : douche, lavabo, sèche-serviette

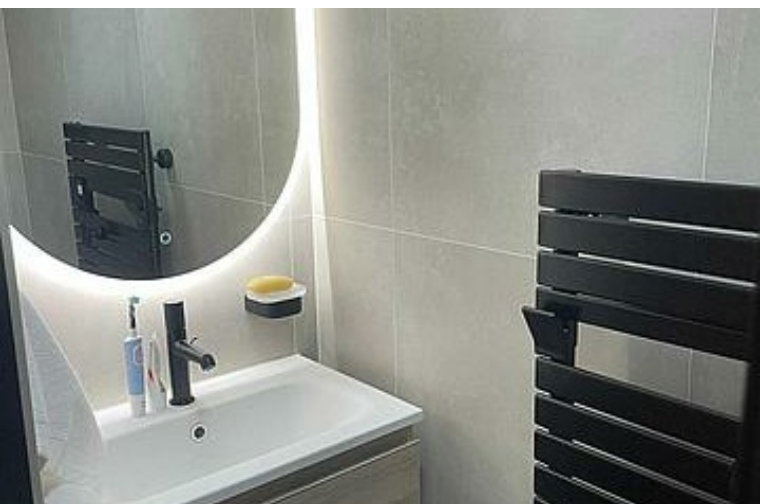
WC séparé pour plus de confort

Cuisine entièrement équipée :

2 plaques induction, hotte, four combiné, lave-vaisselle, réfrigérateur, machine Nespresso, bouilloire, grille-pain, appareil à raclette

Équipements de confort :

Local à skis sécurisé avec sèche-chaussures, luge











Pièces et équipements

<i>Chambres</i>	Chambre(s): 2 Lit(s): 3	dont Suite: 1 dont lit(s) 1 pers.: 2 dont lit(s) 2 pers.: 1
<i>Salle de bains / Salle d'eau</i>	Salle de bains avec douche Sèche serviettes	Sèche cheveux
	Salle(s) d'eau (avec douche): 2 L'appartement bénéficie de 2 salles de bain entièrement équipées, dont une salle de bain rattachée à la suite parentale.	
<i>WC</i>	WC: 1 WC indépendants	
<i>Cuisine</i>	Cuisine américaine Congélateur Four à micro ondes Réfrigérateur	Appareil à raclette Four Lave vaisselle
<i>Autres pièces</i>	Balcon Terrasse	Salon
<i>Media</i>	Câble / satellite Télévision	Chaîne Hifi Wifi
<i>Autres équipements</i>	Lave linge privatif Matériel de repassage	Sèche linge privatif
	L'appartement bénéficie d'un spacieux balcon/terrasse orienté plein sud offrant une vue directe sur les pistes de ski.	
<i>Chauffage / AC</i>	Chauffage	
<i>Exterieur</i>	Local pour matériel de sport	
<i>Divers</i>	Casier à ski	

Infos sur l'établissement

 <i>Communs</i>	Ascenseur	Dans résidence
 <i>Activités</i>	Local à skis Sèche chaussures de ski	Local à skis en pied de piste
 <i>Réseaux</i>	Accès Internet	
 <i>Stationnement</i>	Parking à proximité	
 <i>Services</i>	Location de draps et/ou de linge	Nettoyage / ménage
	Location de draps et ménage obligatoire	
 <i>Extérieurs</i>		

A savoir : conditions de la location

Arrivée Arrivé à partir de 16H30

Départ Départ : 10h

*Langue(s)
parlée(s)* Anglais Français

*Annulation/
Prépaiement/
Dépot de
garantie* Caution ; 1 300 €

Conditions de paiement :
Acompte de 50% à la réservation, solde 20 jours avant
l'arrivée

Condition d'annulation :
Plus de 60 jours : remboursement intégral moins frais de
dossier de 100€
30-60 jours : conservation de l'acompte 50%
15-30 jours : 75% du montant total retenu
Moins de 15 jours : 100% du montant retenu

*Moyens de
paiement* Virement bancaire

Ménage

*Draps et Linge
de maison* Draps et/ou linge compris
Forfait drap, lit fait à votre arrivé + ménage (obligatoire).
200 €

*Enfants et lits
d'appoints*

*Animaux
domestiques* Les animaux ne sont pas admis.

Tarifs (au 26/04/26)

Appartement Résidence Montana Premier

+ 200 € (Ménage + Draps + serviettes) + Taxe de séjour

Tarifs en €:	Tarif 1 nuit en semaine (L, M, M, J, D)	Tarif 1 nuit en weekend (V ou S)	Tarif 2 nuits weekend (V+S)	Tarif 7 nuits semaine
du 11/04/2026 au 02/05/2026	312€	312€	624€	2187€
du 02/05/2026 au 19/11/2026	228€	228€	457€	1600€

